

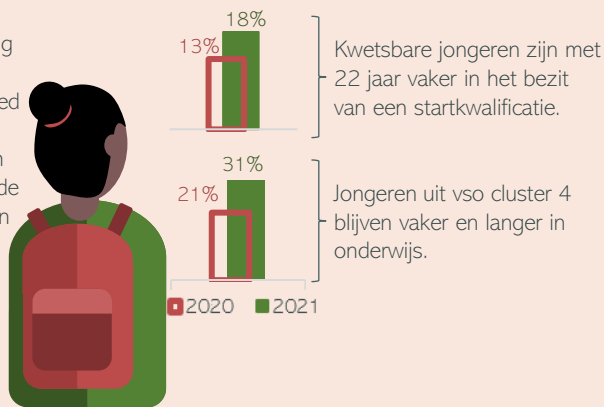
Arbeidsmarktpositie vsv'ers t.o.v. 2020

De coronamaatregelen hebben niet geleid tot een slechtere arbeidsmarktpositie voor vsv'ers.



Uitgelicht: kwetsbare jongeren

De toename in deze meting in het aantal jongeren dat onderwijs volgt, is niet breed terug te zien bij de groep kwetsbare* jongeren. Toch zijn er een aantal opvallende verschillen ten opzichte van de vorige meting.



*De gehanteerde definitie is te vinden in het [volledige rapport](#)

Monitor onderwijsloopbanen 2021

Een bijzonder schooljaar voor de jongeren in Eem

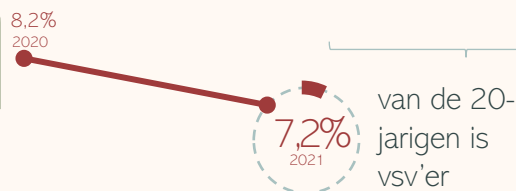
In de monitor onderwijsloopbanen worden de schoolloopbanen van jongeren en jongvolwassenen in de RMC-subregio Eem gevolgd. Deze tweede meting heeft betrekking op een bijzonder schooljaar: de coronacrisis zorgde voor een sluiting van de scholen, aangepaste eindexamens en de sluiting van verschillende branches. Als gevolg daarvan zien we diverse veranderingen in de schoolloopbaan van jongeren.

Het volledige rapport vindt u [hier](#).



Meer jongeren volgen onderwijs en minder jongeren verlaten het onderwijs: zowel met als zonder startkwalificatie.

De corona-maatregelen lijken van invloed te zijn op deze verandering.



Monitor onderwijsloopbanen. Over jongeren en jongvolwassenen in de RMC-subregio Eem. Meting 2 (2021), KBA Nijmegen

Uitgelicht: de havo

Er zijn ook corona-effecten zichtbaar in de loopbaan van jongeren op de havo. De groep jongeren die onderwijs op havoniveau volgt is even groot, maar we zien veranderingen, in de door- en uitstroom van de jongeren.

